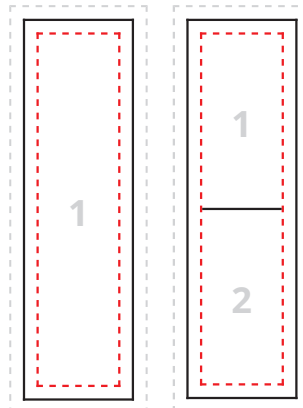


City-Light-Säulen-Plakate

für hinterleuchtete Litfaßsäulen



City-Light-Säulen gehören zur Gruppe der verglasten und durchleuchteten Werbeträger. Dem Trend zu immer höherer Qualität in der Außenwerbung folgend, gibt es in diesem Bereich eine deutlich steigende Stellenanzahl in unseren Städten.

Sobald Ihr Auftrag und Ihre Daten vorliegen, machen wir uns an die Arbeit. Falls wir keinen Proof von Ihnen erhalten, wird dieses von uns erstellt und zugesandt. Nach Ihrer Freigabe drucken wir Ihre Plakate und versenden sie an den von Ihnen erstellten Verteiler.

Auflage	ab 1 Stück
Format	1185 x 3500 mm (einteilig) 1185 x 3500 mm (2-teilig)
Sichtbare Fläche	Anlageformat: ca. 230 x 680 mm Endformat: ca. 1150 x 3400 mm (siehe rote, gestrichelte Linie)
Farbigkeit	4-farbig im Offset- und Digitaldruck Rückseitendruck für satte Farben Sonderfarben im Offsetdruck
Material	150 g/m ² Bilderdruckpapier, matt FSC®-zertifiziertes Papier optional (FSC® C074329)
Druckqualität	bis 150 DPI im Digitaldruck bis 20er-Raster im Offsetdruck
Weiterverarbeitung	aushangfertige Qualität konfektioniert und gerollt
Versand	Expressversand Individualversand

Layout	237 x 700 mm Maßstab 1:5
Beschnitt	+ 1 mm umlaufend
Dateiformat	PDF/X-3 Standard (Version 1.4) je Motiv eine PDF-Datei
Schriften	eingebettet / in Pfade konvertiert
Sicherheitsabstand	2 mm zum Rand im Anlageformat
Auflösung von Bildinhalten	300 DPI bei 100 % Positionierung im Anlageformat
Farbauftrag	max. 320%
Farben	CMYK / Volltonfarben (kein RGB)
Datentransfer	per E-Mail, Link oder Datenaupload max. 500 MB

Ellerhold AG

Telefon: +49 351 83933-0
Verkauf: plakate.radebeul@ellerhold.de
PrePress: prepress.radebeul@ellerhold.de

Ellerhold Witten GmbH

Telefon: +49 2302 929-9
Verkauf: plakate.witten@ellerhold.de
PrePress: prepress.witten@ellerhold.de

Ellerhold Zirndorf GmbH

Telefon: +49 911 69987-22
Verkauf: plakate.zirndorf@ellerhold.de
PrePress: prepress.zirndorf@ellerhold.de

Ellerhold Wismar GmbH

Telefon: +49 3841 7961-0
Verkauf: plakate.wismar@ellerhold.de
PrePress: prepress.wismar@ellerhold.de

Hinweis: Die Produkteigenschaften lassen sich ggf. nicht beliebig kombinieren und können je Produktionsstandort variieren!

Druckdatenhinweise für City-Light-Säulen-Plakate

Dateiformat & Skalierung

Senden Sie uns Ihr Motiv als PDF-Dokument.

Bitte senden Sie uns Ihr Motiv als PDF-Dokument im Format PDF/X-3 Standard (Version 1.4). Achten Sie darauf, dass alle Schriften vollständig im Dokument eingebettet oder in Pfade umgewandelt sind.

Andere Dateiformate können wir leider nicht annehmen.

Legen Sie Ihr Dokument im Maßstab 1:5, also 237 x 700 mm an.

Für City-Light-Säulen-Plakate legen Sie die Daten bitte im Maßstab 1:5 an. Daher beträgt das Anlageformat 237 x 700 mm. Durch die Skalierung auf das Endformat erhalten wir dann die ausreichende Auflösung von Bildern sowie den korrekten Beschnitt.

Auflösung von Bildinhalten

Bilder sollten im Anlageformat eine Auflösung von 300 DPI haben.

Die Auflösung Ihrer Bilder sollte im Anlageformat ca. 300 DPI betragen. Durch die Skalierung erhalten wir dann die ausreichenden 60 DPI im Endformat.

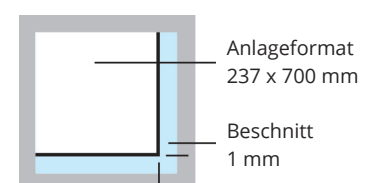
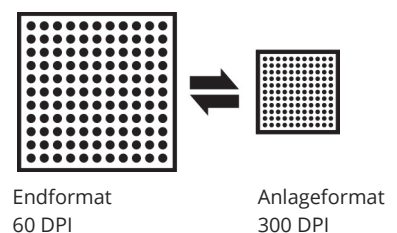
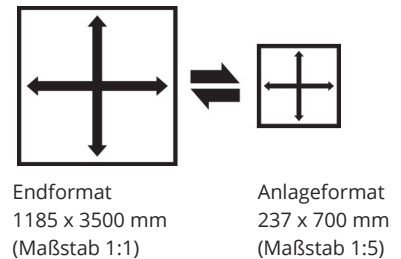
Bitte vermeiden Sie es unbedingt, uns Daten als 1:1-Dokument mit 300 DPI zu liefern. Derartige Datenmengen lassen sich nicht verarbeiten. Höhere Auflösungen bringen keinen Mehrwert an Details, sondern verlangsamen nur unnötig den Verarbeitungsprozess. Gehen Sie jedoch auch nicht weiter als 10% unter die empfohlenen Auflösungen. Die Auflösungen berücksichtigen bereits die jeweilige zu druckende Rasterweite und den Betrachtungsabstand. Je größer das Plakat, um so größer ist der Betrachtungsabstand und um so kleiner kann die Auflösung bezogen auf das Format sein.

Wenn Sie zur Erstellung des Dokuments mit mehreren Bildebenen gearbeitet haben, reduzieren Sie diese bitte auf eine Ebene, bevor Sie uns das Dokument senden.

Beschnitt

Legen Sie im Anlageformat umlaufend einen Beschnitt von 1 mm an.

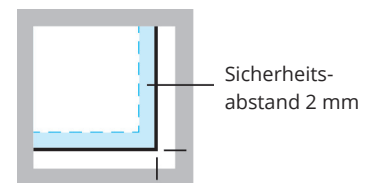
Durch die Skalierung auf das Endformat (Maßstab 1:1) erhalten wir dann den ausreichenden Beschnitt von 5 mm. Der Beschnitt sollte (wenn möglich) nicht als reine Formatzugabe hinzugefügt werden. Sie können in den meisten Layoutprogrammen (bsp. Adobe InDesign, Adobe Illustrator) einen Beschnitt bei der Dokumenteinrichtung hinzufügen. Achten Sie beim Erstellen Ihrer Druckdatei darauf, dass der angelegte Beschnitt auch in das PDF exportiert wird.



Sicherheitsabstand

Wir empfehlen einen Sicherheitsabstand von 2 mm im Anlageformat.

Wir empfehlen Ihnen bei der Gestaltung Ihrer City-Light-Säulen-Plakate, dass Elemente, die sich am Endformatrahmen oder der Stanzlinie befinden, in den Beschnitt zu ziehen oder mit einem Sicherheitsabstand von 2 mm davor enden zu lassen.



Sichtfenster

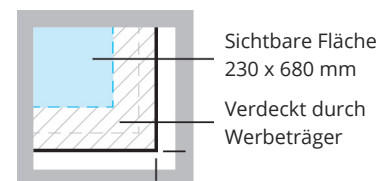
Die sichtbare Fläche ist kleiner als die tatsächliche Größe des Plakates.

Das City-Light-Säulen-Plakat wird nachts durchleuchtet und hängt deshalb in einem Werbeträger. Dieser Werbeträger besitzt einen Rahmen, welcher einen Teil des Plakates verdeckt. Daher ist die sichtbare Fläche des aufgehängten Plakates etwas kleiner als die tatsächliche Größe des Plakates. Der Rahmen kann je nach Hersteller unterschiedlich ausfallen.

Damit keine wichtige Elemente verdeckt werden, achten Sie bitte bei der Anlage Ihrer Druckdaten auf das Sichtformat. Außerhalb dieses Sichtfensters sollten keine wichtigen Elemente platziert werden.

Das Motiv sollte immer bis zum Plakatrand anlegt werden, damit später keine weißen Ränder im Werbeträger zu sehen sind.

Sichtbare Fläche in Endformat: 1150 x 3400 mm
Sichtbare Fläche in Anlageformat: ca. 230 x 680 mm

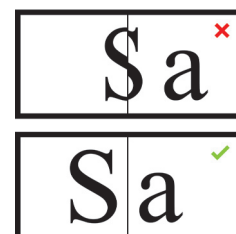


Teilung

Das City-Light-Säulen-Plakat wird standardmäßig in 2er-Teilung ausgeliefert.

Durch die Überlappung an den Klebeflächen bei mehrteiligen Plakaten kann es sein, dass Gestaltungs-Elemente nicht ganz passgenau aneinander liegen. Achten Sie daher bei der Gestaltung Ihrer Plakate darauf, dass kleine Logos, Texte oder andere wichtige Bildinformationen möglichst nicht auf den Teilungslinien liegen.

Bitte legen Sie Ihre Gestaltung ganzflächig an, die spätere Teilung Ihres Plakates übernehmen wir als Teil der Druckvorbereitung.

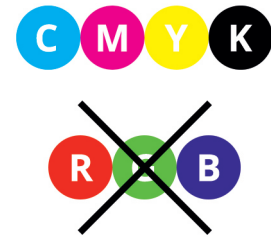


Farben

Legen Sie alle Daten im CMYK an.

Bitte legen Sie für Ihre City-Light-Säulen-Plakate alle Daten (auch Bilder oder andere Objekte) in CMYK und / oder Volltonfarben an. Bitte konvertieren Sie RGB-Farben selbst in CMYK, um ungewollte Farbveränderungen zu vermeiden. RGB-Farben dienen nur der Farbdarstellung an einem Computer-Monitor. Um den kleineren Farbraum der Druckfarben darzustellen, ist der CMYK-Farbmodus besser geeignet. So ist schon am Monitor zu sehen, wie sich verschiedene Farbtöne durch den kleineren CMYK-Farbraum im Druck weniger leuchtend darstellen werden.

Produktionsbedingt sind Volltonfarben nur im Offsetdruck möglich. Handelt es sich um einen Digitaldruck, werden diese Farben möglichst gut simuliert. Der maximale Farbauftrag sollte 320% nicht überschreiten.



Schwarzaufbau

Schwarze und graue Schriften in (0/0/0/100) CMYK anlegen.

Schwarze und graue Schriften sowie Objekte sollten nur in reinem Schwarz (0/0/0/100) CMYK angelegt werden. Schwarz, das aus mehreren Farben angelegt ist, ist nicht zu empfehlen, da es dadurch leicht zu Passerungenauigkeiten kommen kann.

Große Schwarzflächen in (50/0/0/100) CMYK anlegen.

Damit schwarze Flächen richtig Tiefschwarz erscheinen, ist es notwendig eine sogenannte „Unterfarbenzugabe“ hinzuzufügen. Dabei wird Cyan dem Schwarz hinzugefügt. Dies gilt nur bei großen Schwarzflächen und Headlines – nicht bei kleineren Schriftgrößen!



Trapping

Überfüllungen/Unterfüllungen müssen nicht extra angelegt werden.

Da die Druckfarben nacheinander übereinandergedruckt werden, können sogenannte Blitzer (Weißräume) entstehen. Um diese zu vermeiden, müssen sich die Ränder von Hintergrund und dem Element leicht überlappen. Dies nennt man Unter- und Überfüllen oder auf Englisch „Trapping“. Damit das Element visuell nicht plötzlich größer oder kleiner erscheint, wird immer die hellere Farbe überfüllt und die dunklere unterfüllt.

Bitte beachten Sie, dass Über- und Unterfüllungen nicht extra angelegt werden müssen. Das übernehmen wir - individuell passend zu Ihrem Produkt.



Überdrucken

Überdrucken-Funktion nutzen, um mögliche Blitzer zu vermeiden.

Die Überdrucken-Funktion kann beim Erstellen der Druckdaten in Einzelfällen für Ihre City-Light-Säulen-Plakate genutzt werden, um beim späteren Druck mögliche Blitzer zu vermeiden. Beim Überdrucken ist aber zu beachten, dass die Farben im Offsetdruck lasierend sind, also durchscheinend. Wird beispielsweise ein blauer Kreis auf einen orangenen Untergrund gedruckt, ergibt dies keinen blauen Kreis, sondern es entsteht als Mischfarbe Grün. Überdrucken funktioniert folglich nicht bei farbigen Motiven, lediglich schwarze Objekte können in den meisten Fällen farbige Hintergründe überdrucken.

Weißer Elemente die auf Überdrucken eingestellt sind, sind im Druck nicht sichtbar!

Mit Ausnahme von Veredelungen, der Stanzkontur bzw. des Konturenschnitts, vermeiden Sie daher die Funktion Überdrucken, sofern Sie diesen Effekt nicht explizit wünschen!

Datentransfer

Die Datenübertragung sollte per Mail oder über Web-Dienste erfolgen.

Senden Sie uns gern Ihre Druckdaten für Ihre City-Light-Säulen-Plakate via Mail. Bei Druckdaten über 20 MB empfehlen wir Ihnen, uns Ihre Druckdaten mit dem Web-Service „www.wetransfer.com“ zukommen zu lassen.

Bitte übersenden Sie uns nur Dateien, die für den betreffenden Auftrag benötigt werden. Die Daten sollten klar strukturiert und leicht zuzuordnen sein.

Beachten Sie zudem die maximale Dateigröße je Motiv von 500 MB.

Druckfreigabe

Sie erhalten vorab ein Low-PDF zur Ansicht per E-Mail.

Vor Produktionsbeginn erhalten Sie per E-Mail ein Low-PDF zur Ansicht und Freigabe Ihrer City-Light-Säulen-Plakate. Prüfen Sie dort grundsätzlich, ob wir die richtigen Daten (z. B. Variante oder Motiv) erhalten haben, bevor wir die Daten verarbeiten. Das PDF ist für einen zügigen E-Mail-Verkehr extrem komprimiert und dient nur der inhaltlichen Kontrolle (Satz- und Rechtschreibfehler). Beachten Sie, dass alle Farben an einem Monitor nicht farbverbindlich dargestellt werden können. Erteilen Sie uns bitte die Freigabe, indem Sie uns auf die gesendete E-Mail antworten.

Nur durch eine rechtzeitige Datenabgabe ist eine Produktion ohne Verzug zur gewährleisten.

Ohne die schriftliche Freigabe kann nicht produziert werden!

